

# Liaison médico-infirmière RFSM pour les EMS de l'AFISA

***Pour une étendue de pratique élargie et une continuité de l'itinéraire clinique***

Date : jeudi 2 mai 2024

## INTRODUCTION

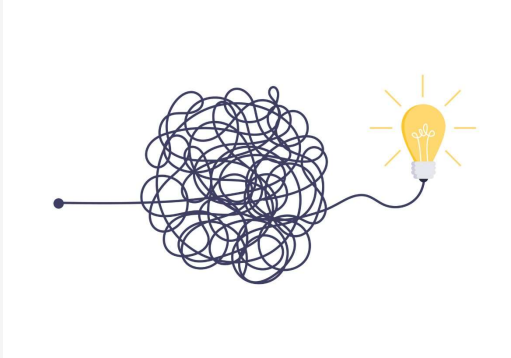
La prévalence des troubles et complications **psychiatriques** est en constante **augmentation** chez les résidents des établissements médico-sociaux (EMS)

Induisant une prise en soin **complexe** de ces personnes âgées

D'où l'importance d'une approche **médico-infirmière** coordonnée pour répondre efficacement aux défis **multidimensionnels** de cette population

2

- Renforcer les compétences des équipes des EMS dans des situations psychiatriques complexes
- Actualiser les compétences
- Apporter une expertise médicale disciplinaire
- Consolider les partenariats pour assurer un itinéraire clinique



## OBJECTIFS

3

## Présentation de l'équipe de liaison psychiatrique en EMS

### Services offerts

#### Organisation des prestations

Les consultations peuvent être planifiées ou demandées de manière ponctuelle pour les situations d'urgence ou aiguës



**1. La consultation**  
prestation de soins médicales et/ou infirmières auprès d'un.e résident.e



**2. La liaison**

- **les traitements,**
- **les interactions** avec des malades qui présentent un comportement pathologique,
- **les renseignements pratiques** en vue d'une compréhension et/ou d'une amélioration du comportement des malades,
- **l'évaluation** des mesures thérapeutiques et des interventions de soins mises en place.



**3. La supervision**  
d'équipe ou individuelle  
Centrée sur une situation clinique ou sur les dynamiques d'équipes.

4

## Qu'est ce qui est nouveau

- L'interprofessionnalité
- Le monitoring et la gestion des demandes de prestations
- L'agilité du processus

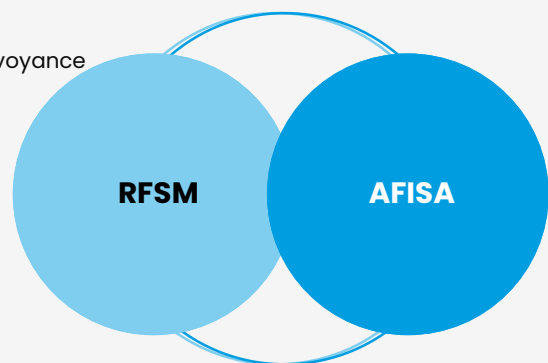


5

## Cadre de collaboration

Une convention **soutenue** et **financée** par le Service de la prévoyance sociale

UN SOUTIEN FINANCIER  
D'IMPORTANCE POUR LES EMS



6

# Organisation des prestations et contact



## Comment nous contacter?

Le RFSM assure la coordination des demandes. Une plateforme de coordination est établie au sein du RFSM et assure une porte d'entrée unique

[secteur3@rfsm.ch](mailto:secteur3@rfsm.ch)

# Questions

